

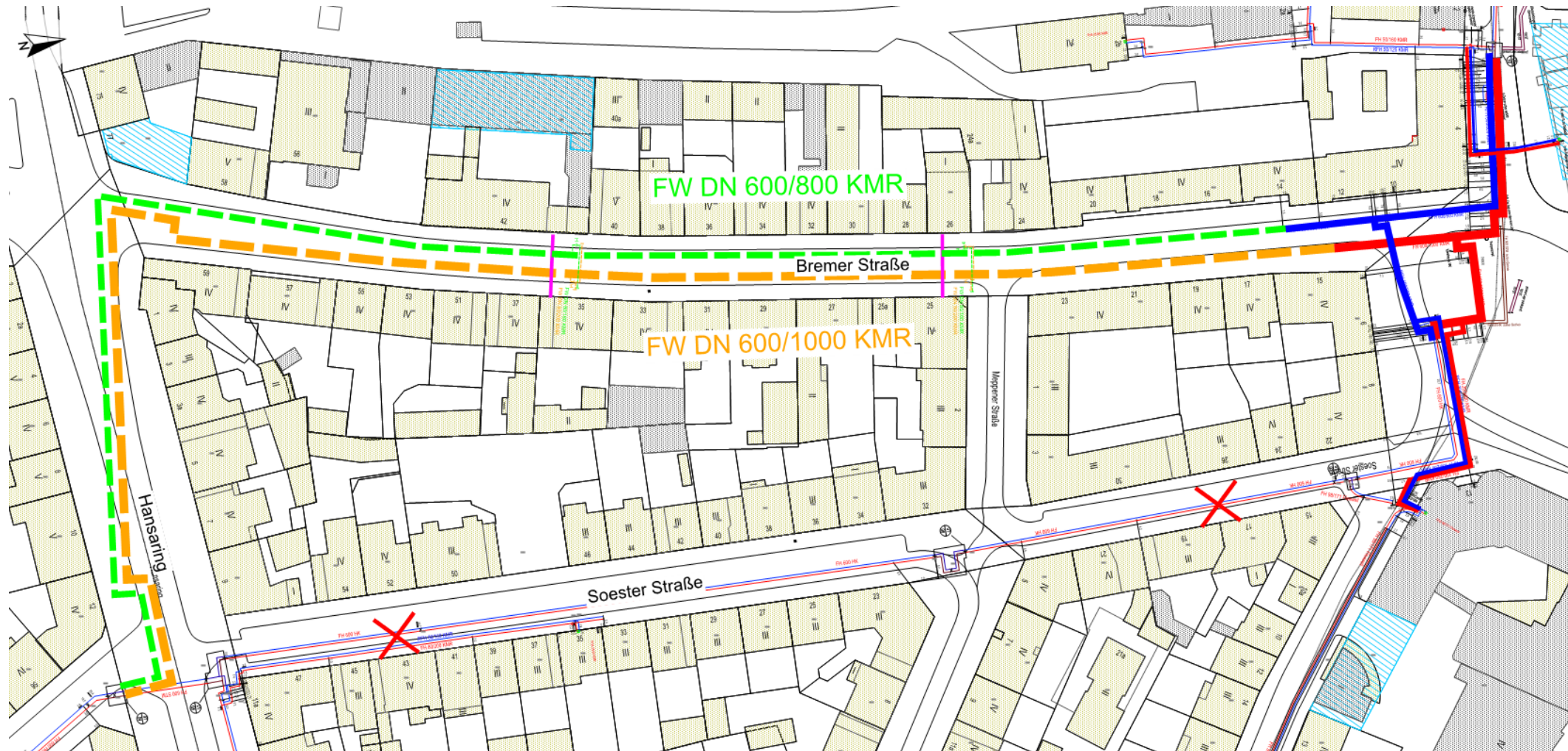
Echte Netzwerkerinnen.
Echte Netzwerker.



Sanierung der Fernwärme-Transportleitungen – Bremer Platz und Bremer Straße – Aktueller Zwischenstand und Ausblick



Bestehende (II) und geplante (III) Fernwärmeleitungen



Wärmeleitung für die Innenstadt

- Leitung unterhalb der Soester Straße leitet 60% der Wärme aus dem Hafen ins Fernwärmenetz, Baujahr: 1977
- Schächte wurden gutachterlich untersucht und mit Kamera befahren
- kurzfristiger Sanierungsbedarf der bestehenden Leitung: Haubenkanal geflutet, schadhafte Dämmung, Korrosionsschäden



Abbildung 28: im Wasser hängendes Dämmmaterial



Abbildung 35: stehendes Wasser und blühender Rost an Lager



Abbildung 27: stehendes Wasser an Führungslager

- Ausfall der Leitung hätte kritische Auswirkung auf die Wärmeversorgung der Innenstadt: kein Warmwasser, keine Heizung, Risiko einer Havarie (Vorlauftemperatur bis zu 130°C!)



Abbildung: Haubenkanal

Zeitschiene Bauabschnitte

1. BA: 23. November 2020 bis Ende Februar 2021 ✓
2. BA: März 2021 bis vrsl. Ende Mai 2022
3. BA: Mai 2022 bis vrsl. Mitte 2025
 - Bau in 3 Teilabschnitten (linke u. rechte Straßenseite)
 - Bremer Straße als Einbahnstraße Rtg. Hbf
4. BA: 2023 bis 2026 (je nach Variante)
 - ggf. parallel zu den vorherigen Abschnitten
5. BA: Einbindung Bremer Platz und Soester Straße am Ende der Gesamtmaßnahme → vrsl. 2026

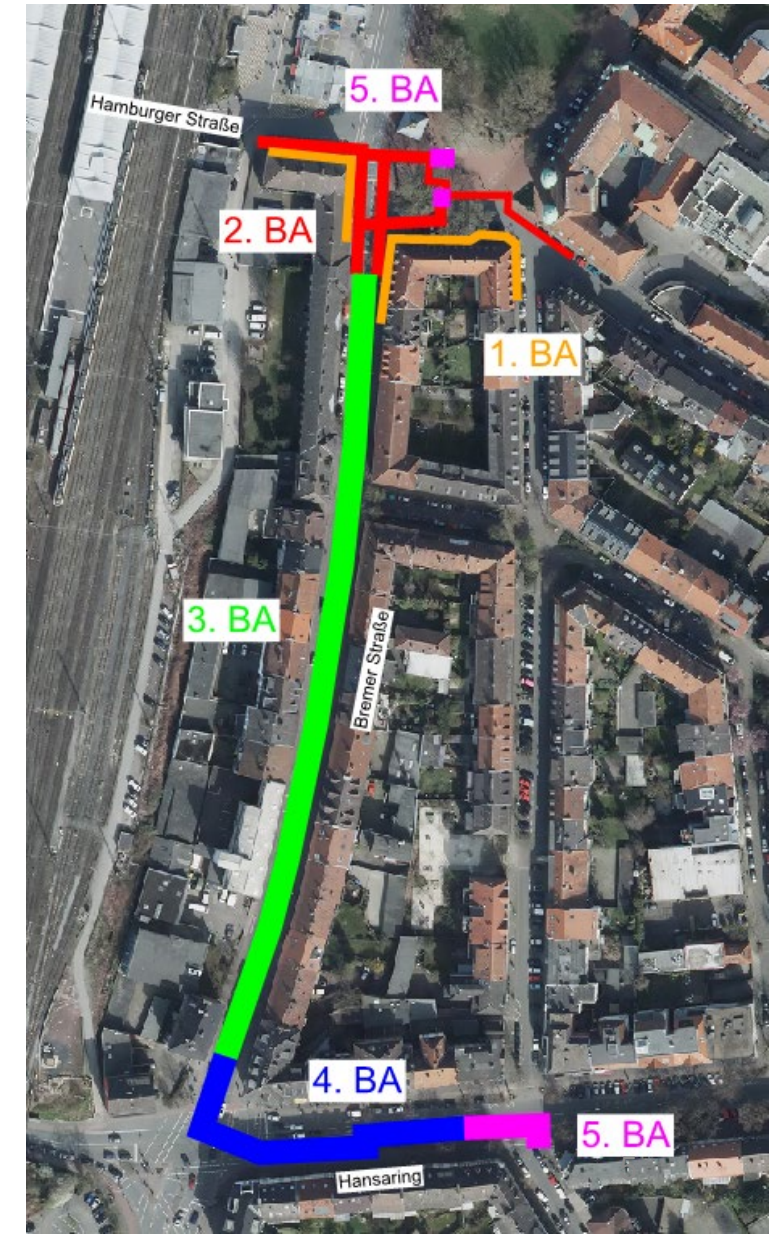




Abbildung: Abzweig DN 600/600

Als Transportleitungen haben die Fernwärmeleitungen einen Außendurchmesser von mehr als einem Meter, entsprechend groß ist der Platzbedarf für das Baufeld.



Abbildung: Übergang alt auf neu

Im ersten Bauabschnitt wurden auch Gas,- Wasser,- Telekommunikations- und Stromleitungen verlegt, u.a. auch zur Versorgung des Neubaus Hansator.

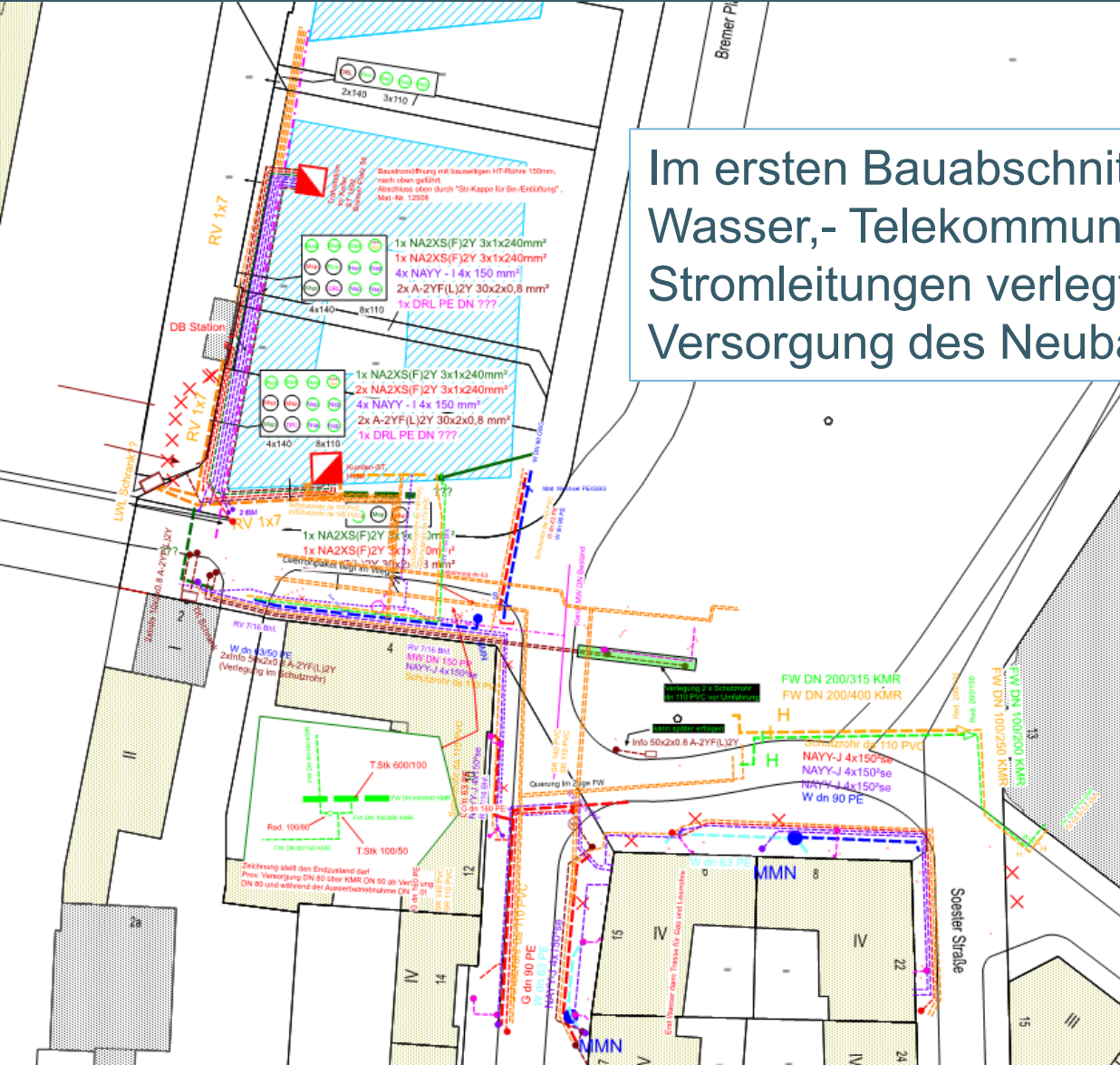


Abbildung: Netzanschlüsse Wasser und Gas

- Unkartierte, massive Betonfundamente mussten entfernt werden



Abbildung: Betonfundamente

- Personalausfälle aufgrund von Quarantäne und Krankheit
- „Schlechtwetter“ im Winter 20/21
- Sehr hoch stehendes Grundwasser → Absenkung über Filterbrunnen erforderlich

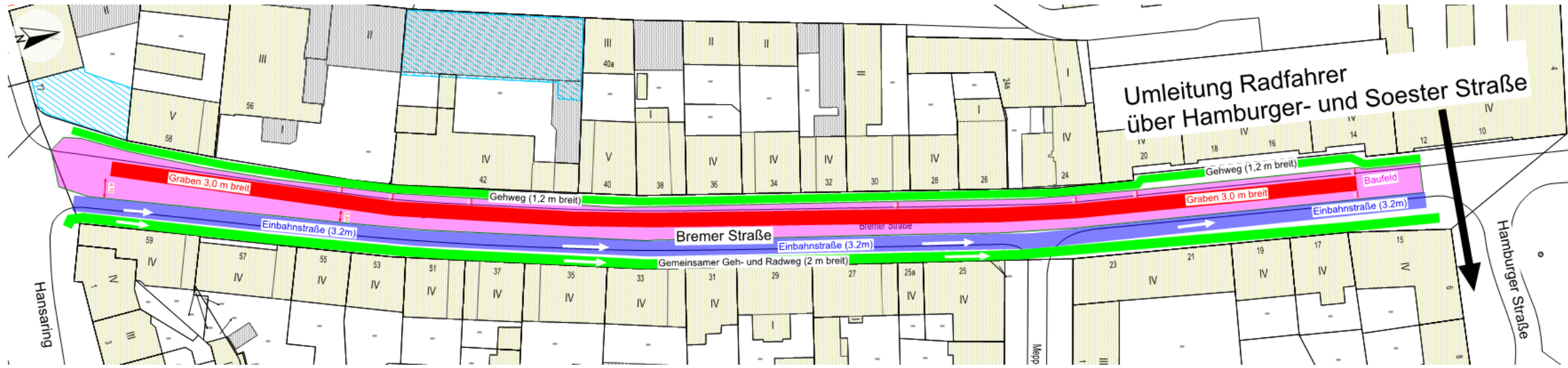
- Austausch von 12 defekten Muffen



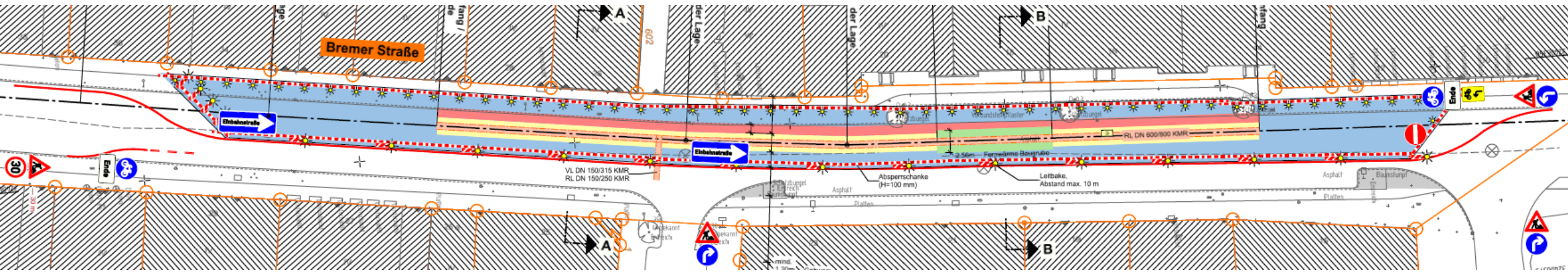
Abbildung: Muffen

Bauarbeiten Bremer Straße ab Mai 2022 bis voraussichtlich Mitte 2025

█ Trasse
 █ Gemeinsamer Geh- und Radweg oder Gehweg
 █ Fahrbahn 3,5 m breit
 █ Baufeld



Detailplan 1. Bauabschnitt (die Baumaßnahme wird in sechs solcher Abschnitte aufgeteilt):



STADTNETZE



MÜNSTER

Ein Unternehmen der
Stadtwerke-Münster-Gruppe

Vielen Dank für Ihre Aufmerksamkeit.
Zeit für Ihre Fragen!