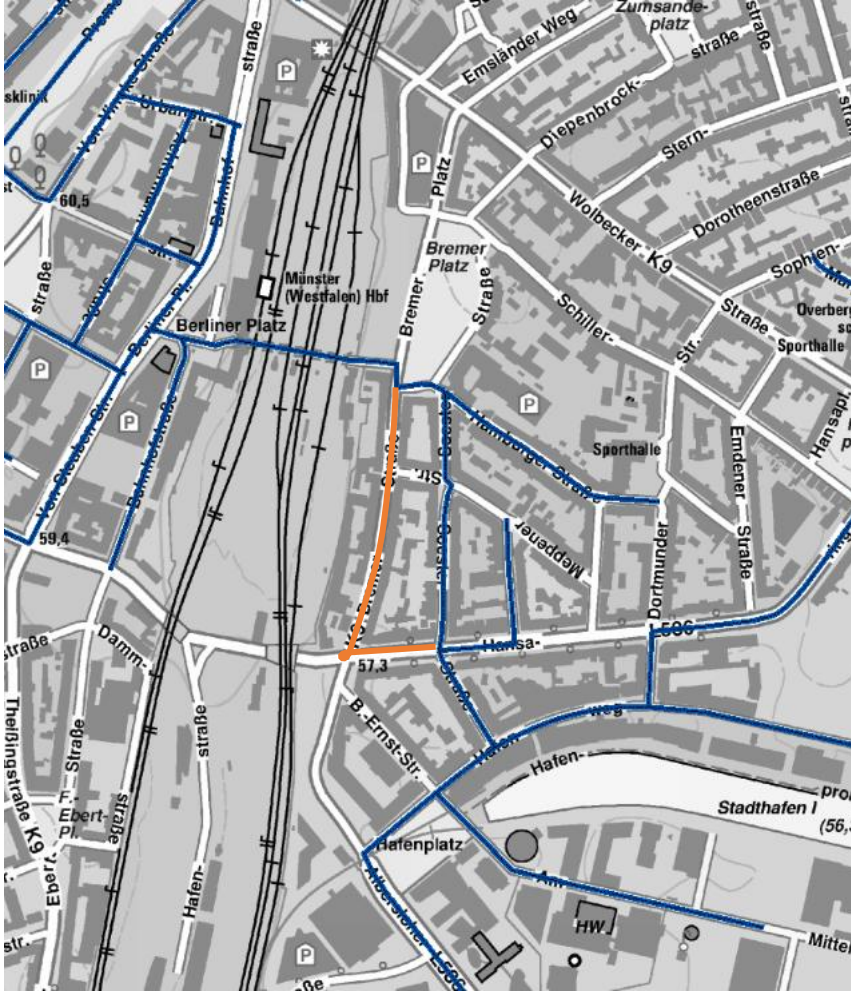




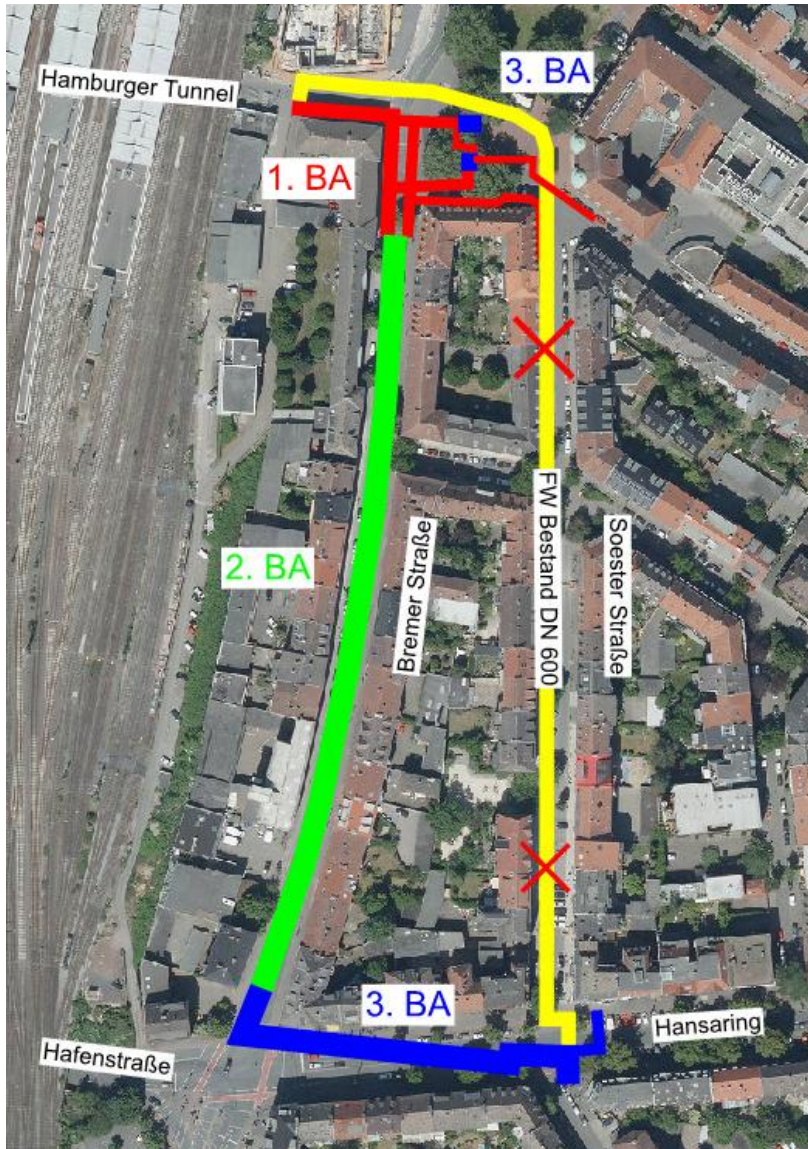
Echte Netzwerkerinnen.
Echte Netzwerker.

Sanierung Fernwärme-Transportleitungen Lückenschluss zwischen Bremer Straße und Soester Straße - Hansaring -





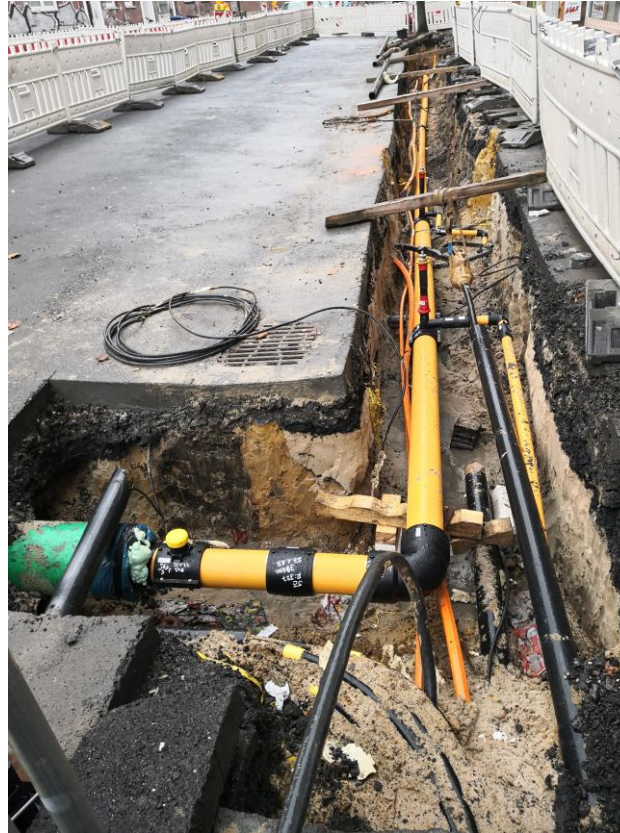
- Fernwärme spielt eine wichtige Rolle für die **Wärmewende** in Münster als Alternative zur Wärmepumpe, insbesondere in hoch verdichteten Innenstadtlagen.
- Im Nahbereich des Hafenkraftwerks befinden sich die größten und wichtigsten Fernwärmeleitungen Münsters als **zentrale Versorgungsadern des Wärmenetzes**.
- Die Bestandsleitung in der Soester Straße ist abgängig (Korrosion, Dämmung) und muss ersetzt werden. Die neue Leitung führt durch die Bremer Straße und den Hansaring.
- Im 3. Bauabschnitt steht der Lückenschluss zwischen Bestand und Neubauleitungen an: Im Kreuzungsbereich zur Soester Straße (Hafenseite) werden die neuen Leitungen an die Bestandsleitungen angeschlossen.



- ✓ **1. Bauabschnitt:**
Bremer Platz und Hamburger Straße,
Bauarbeiten 2021 und 2022
- ✓ **2. Bauabschnitt:** Bremer Straße,
Bauarbeiten von 2023 bis Ende 2025
- **3. Bauabschnitt:** Einbindung der neuen Leitung und
Außerbetriebnahme der alten Leitung,
Bauarbeiten 2026 und 2027



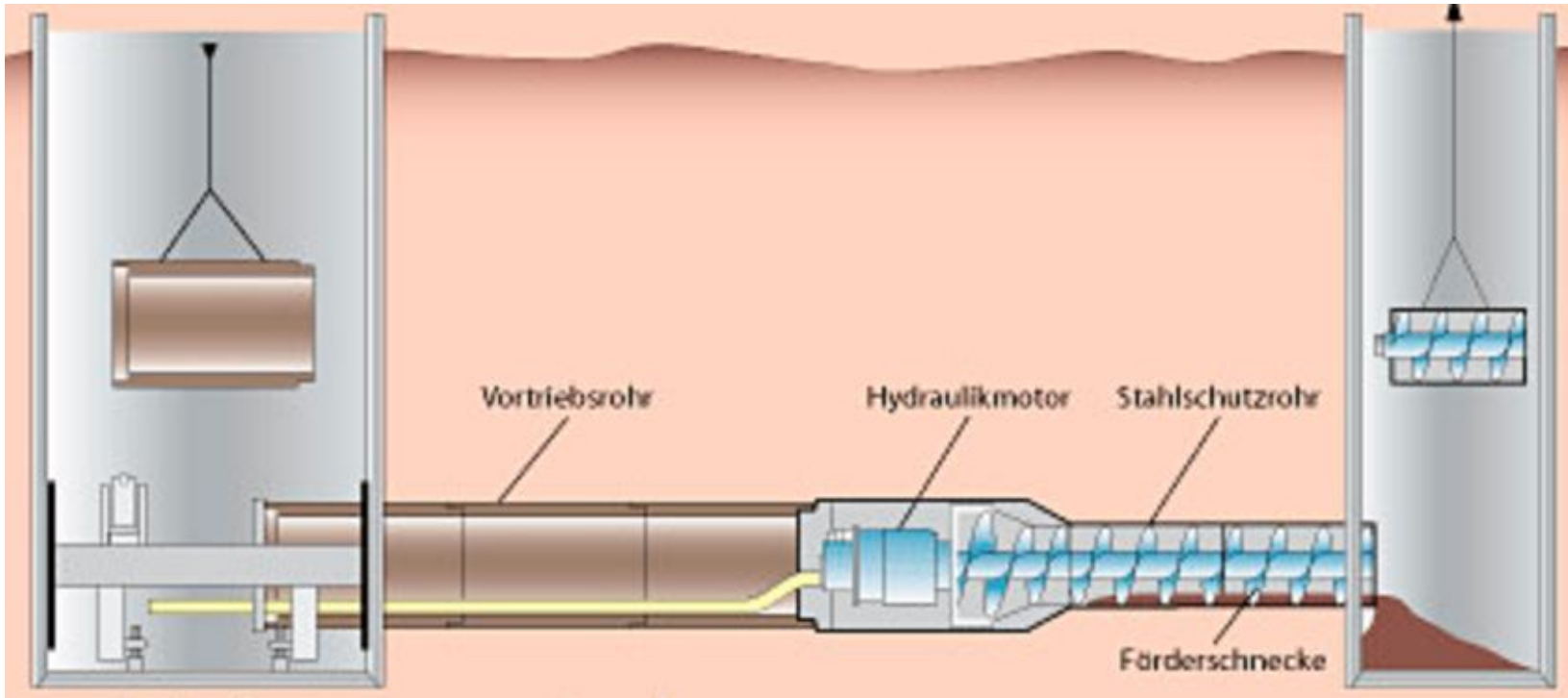
Kampfmittel-Sondierungen



Gas- und Stromleitungen



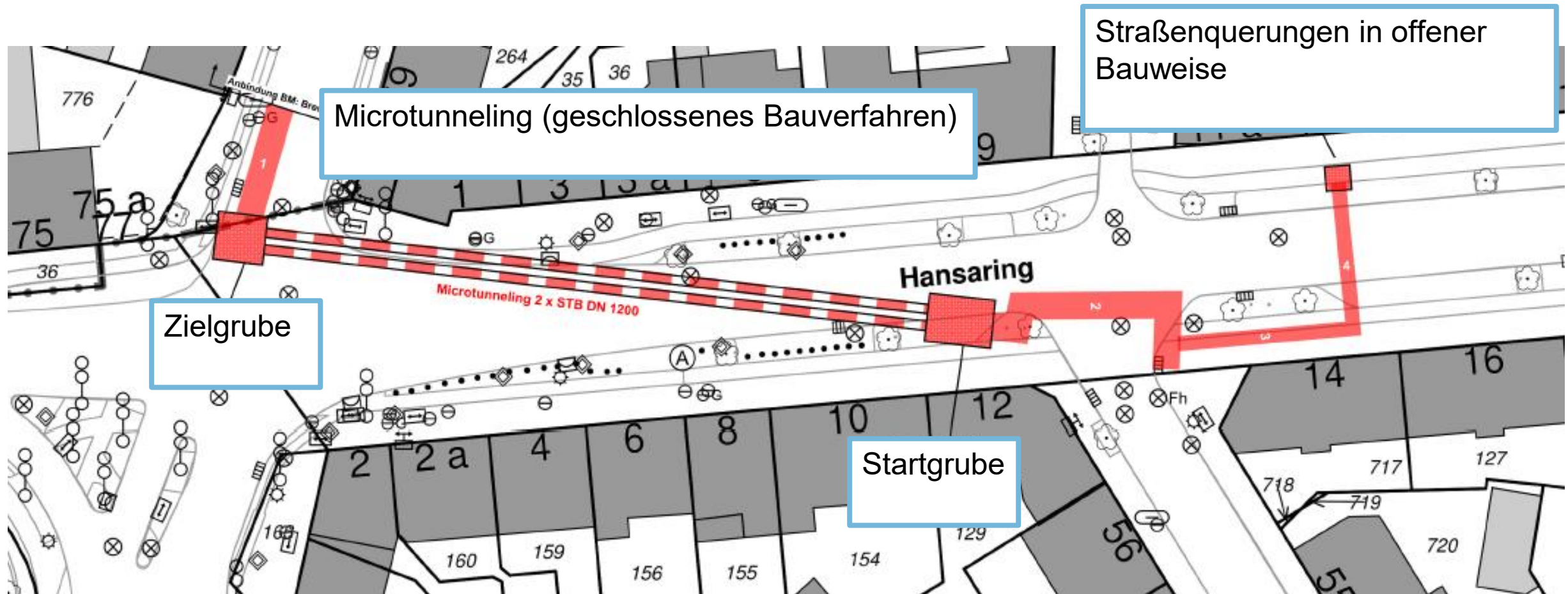
Einbringen neuer Fernwärmeleitung
in der Bremer Straße
Oktober 2024



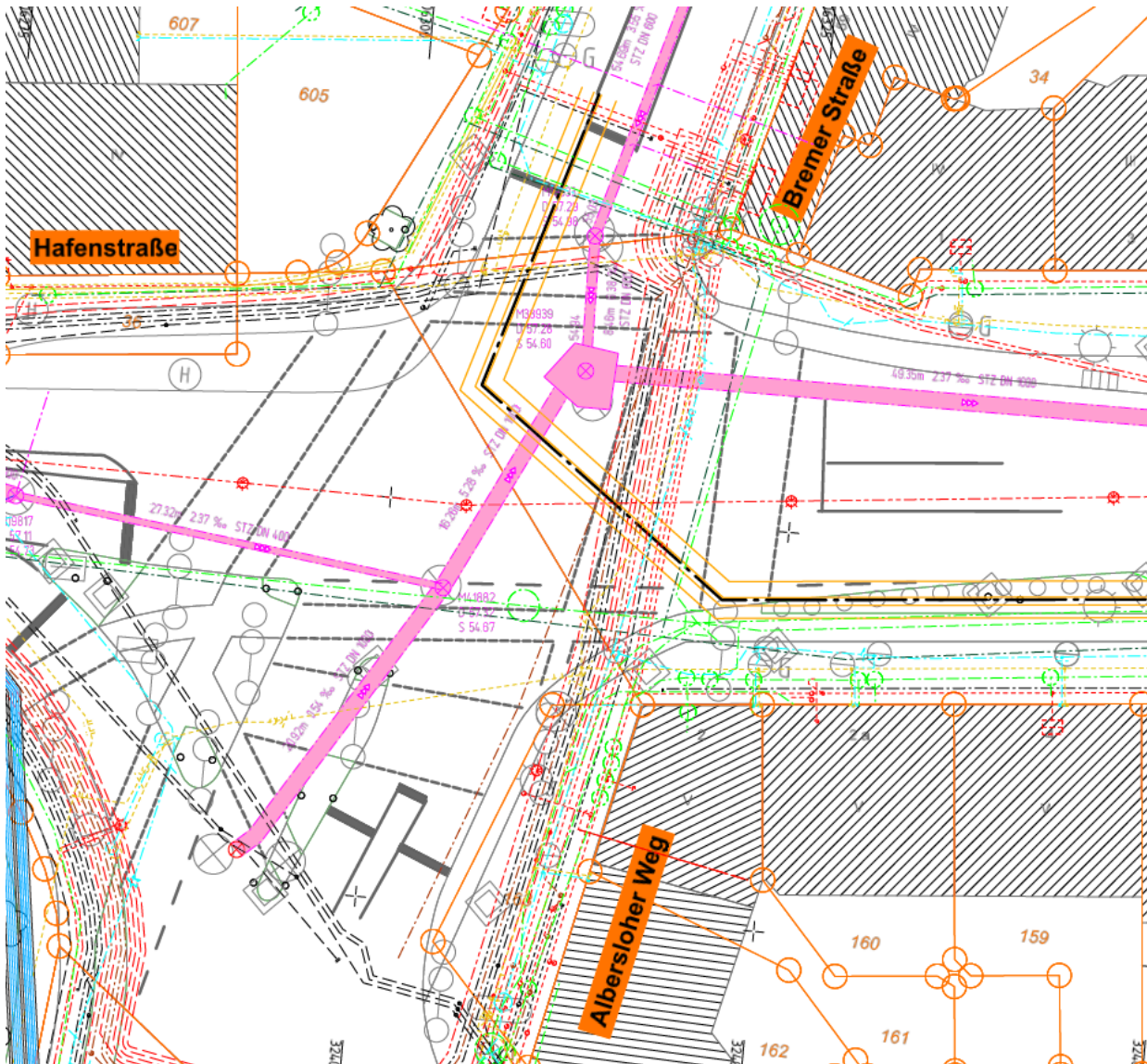
Verfahrensskizze



Abbildung Tunnelbohrmaschine

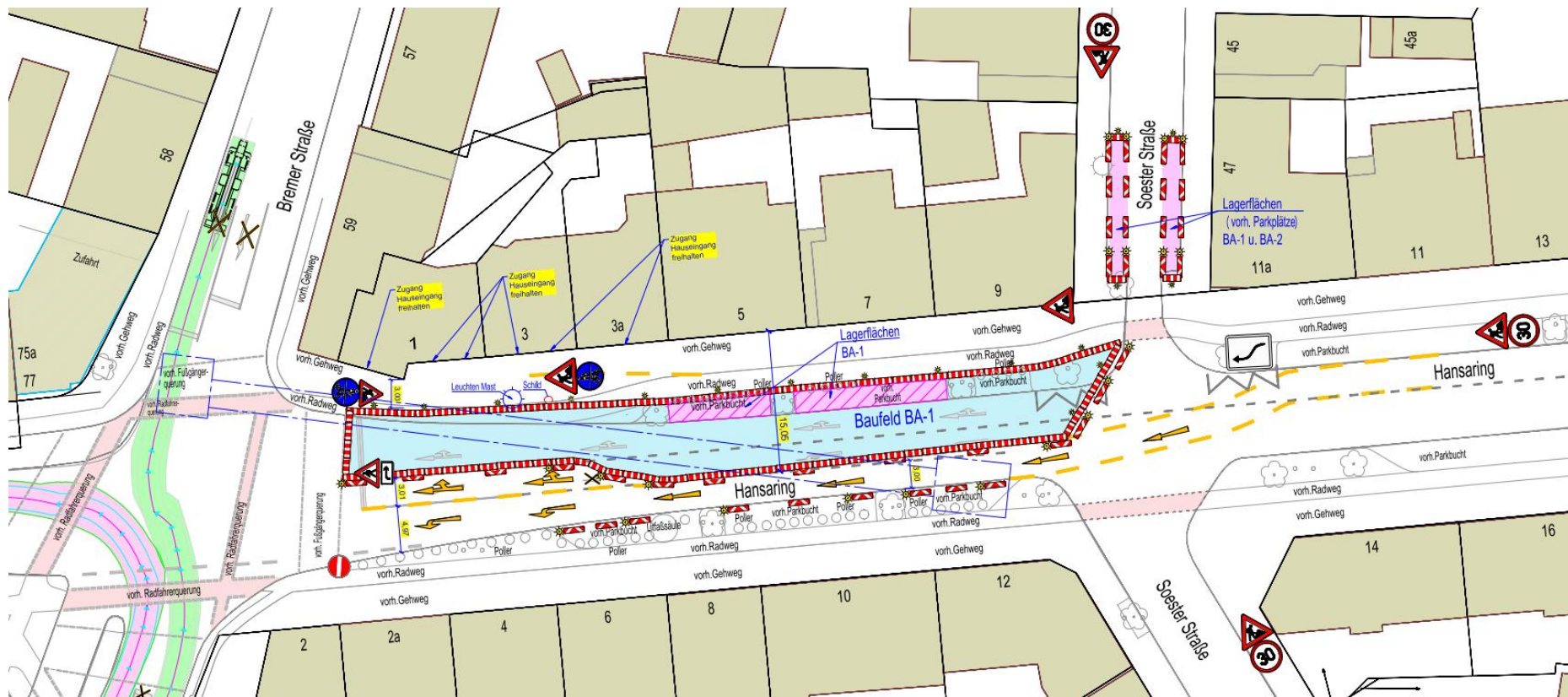


Warum geht technisch nur das Microtunneling-Verfahren?

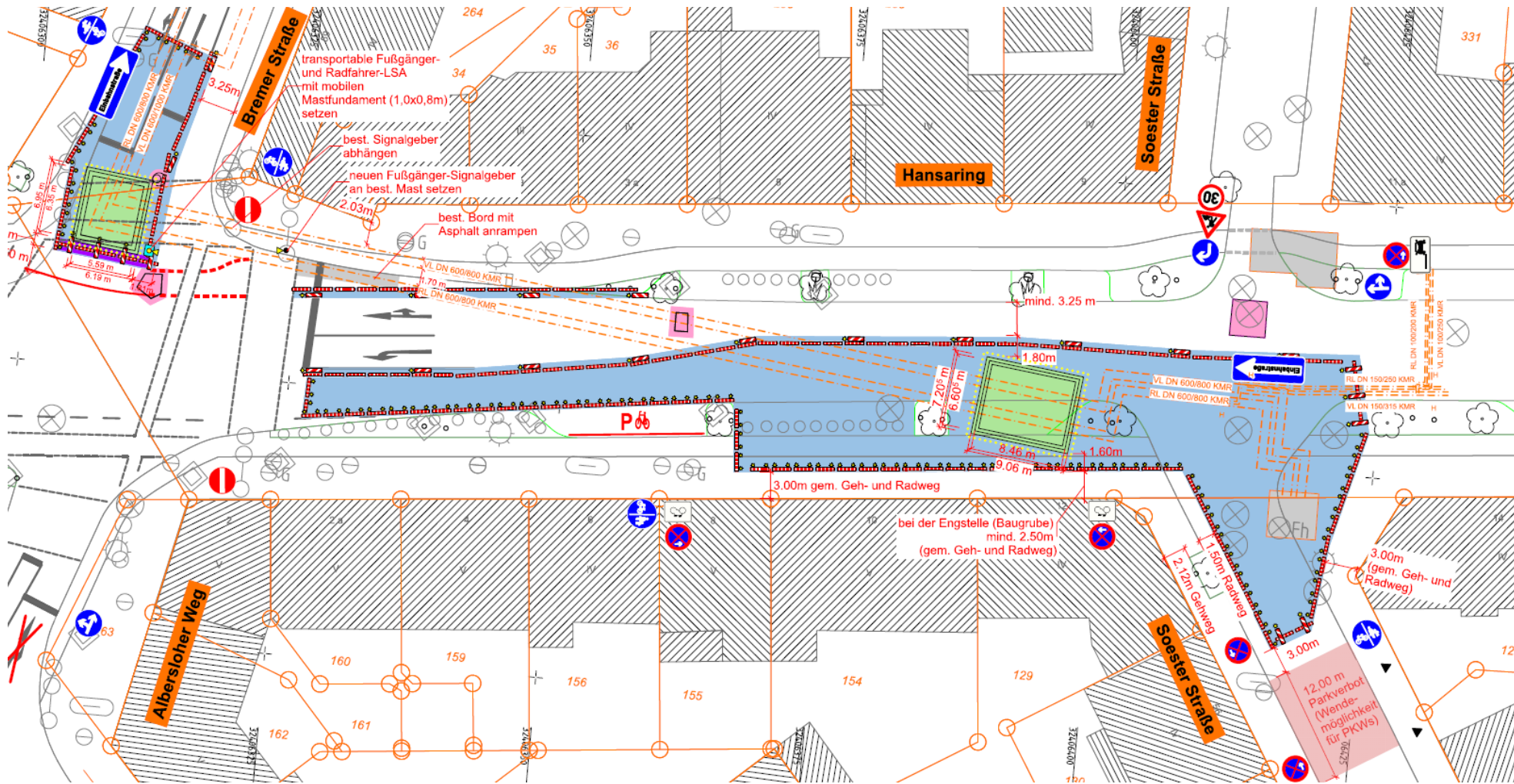


- Sehr hohe Dichte aktiver Leitungen (Strom, Gas, Wasser, Telekom), die unterquert werden muss.
- **Einspurigkeit in Bremer Straße und Hansaring zwingend --> Rettungswege Feuerwehr in Richtung Hbf.**
- Einbringen der Rohre in Gräben sonst nicht möglich --> mind. 6 m lange Rohre --> Grabenlänge von mind. 8 m Länge erforderlich
- Bewegungsflächen für Baustellenfahrzeuge/Lager zu gering

Fazit: Eine "offene" Bauweise ist nicht möglich

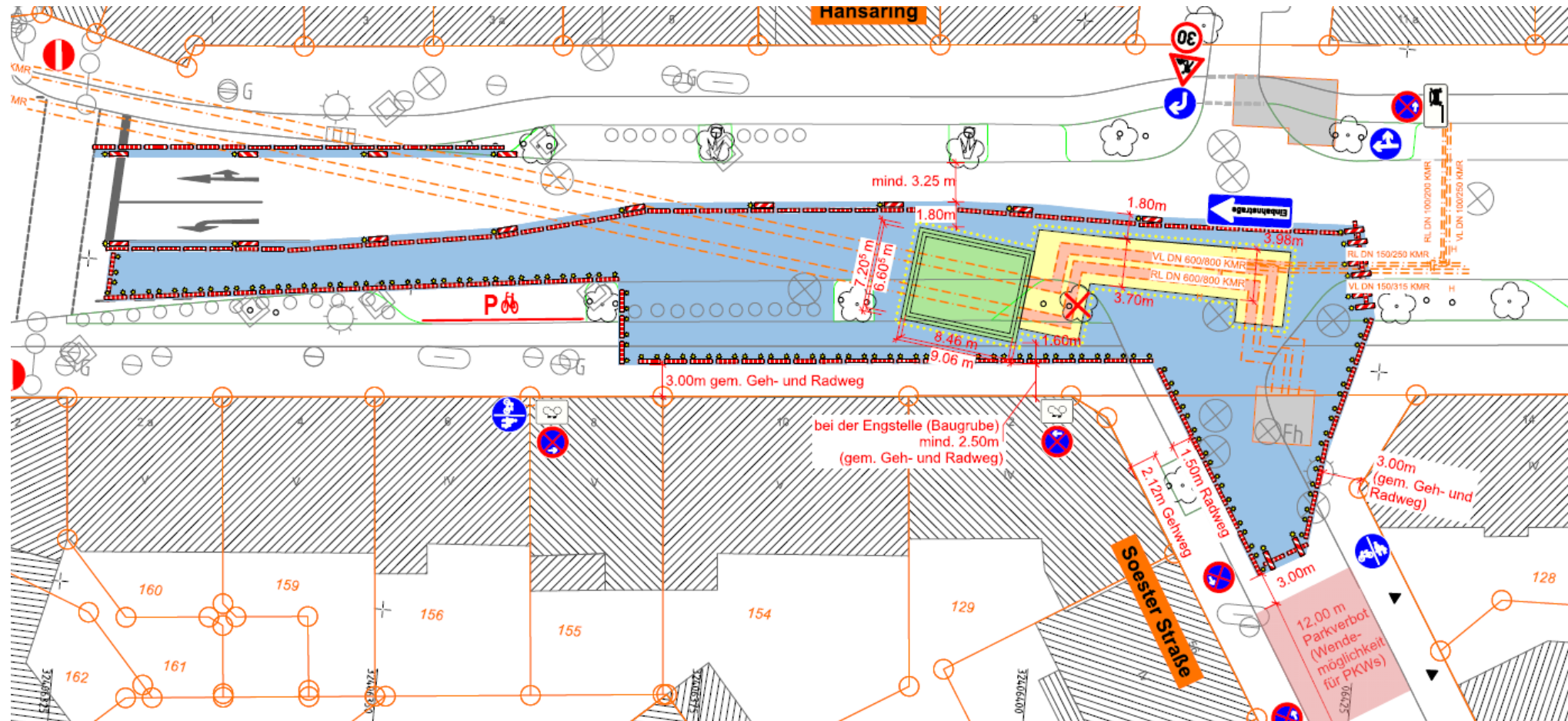




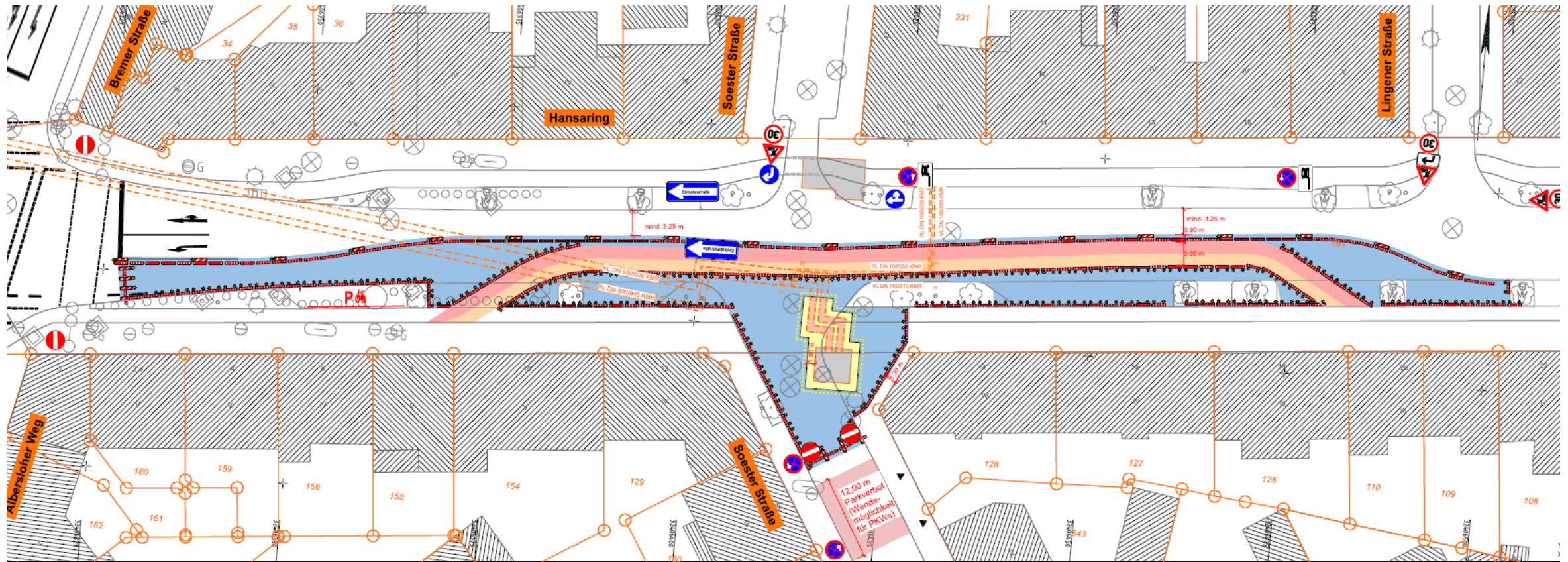


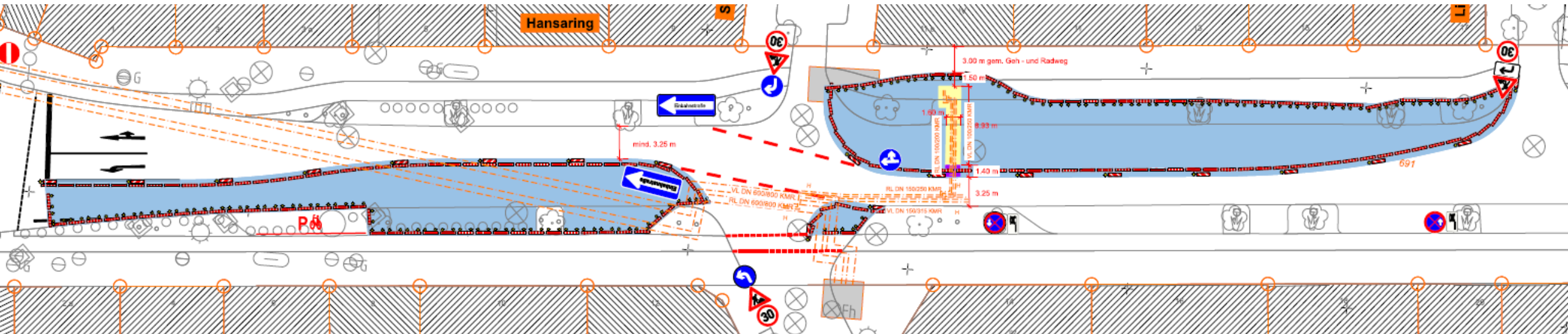
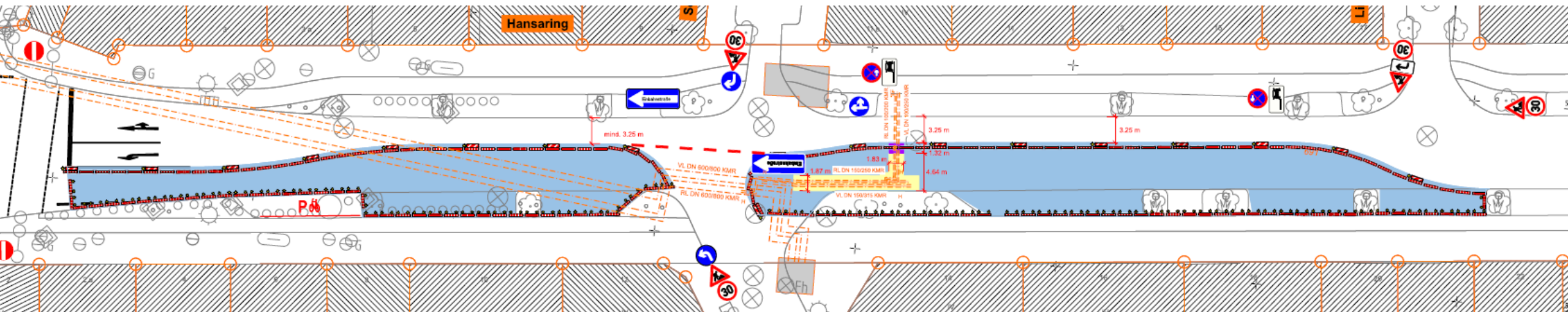
- Querung Hansaring
- Erstellung der Start- und Zielgruben
- Durchführung Microtunneling
- Einführung der FW-Transportleitungen

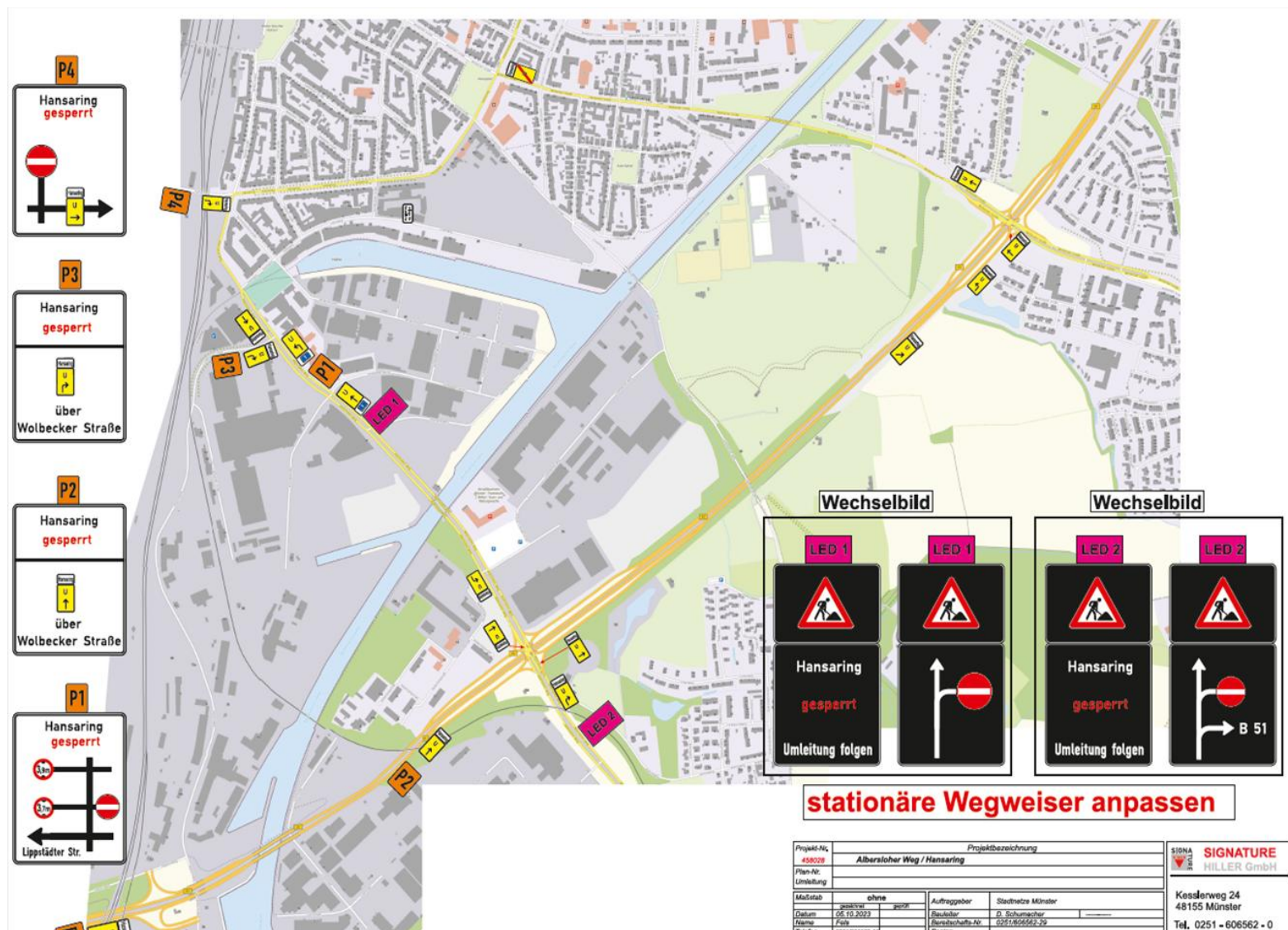
- Querung Soester Straße
- Erstellung Leitungsgraben in offener Bauweise
- Verlegung der FW-Leitungen DN 600



- Einbindung in den Schacht
- Sperrung Soester Straße auch für Radverkehr (Umleitung über Fahrbahn/Bernhard-Ernst-Straße/Dortmunder Straße)





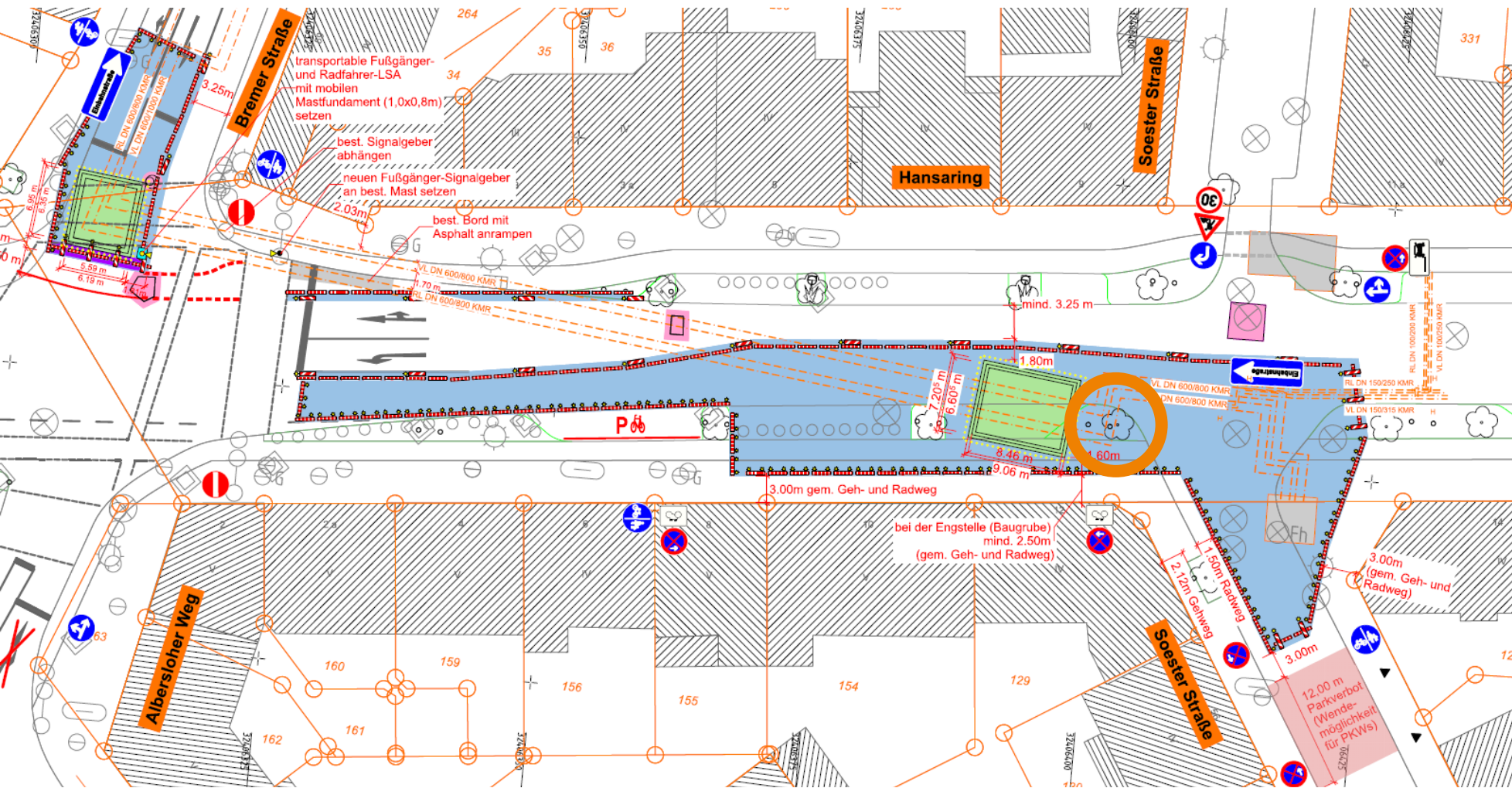


Umleitung:

→ Albersloher Weg

→ B51

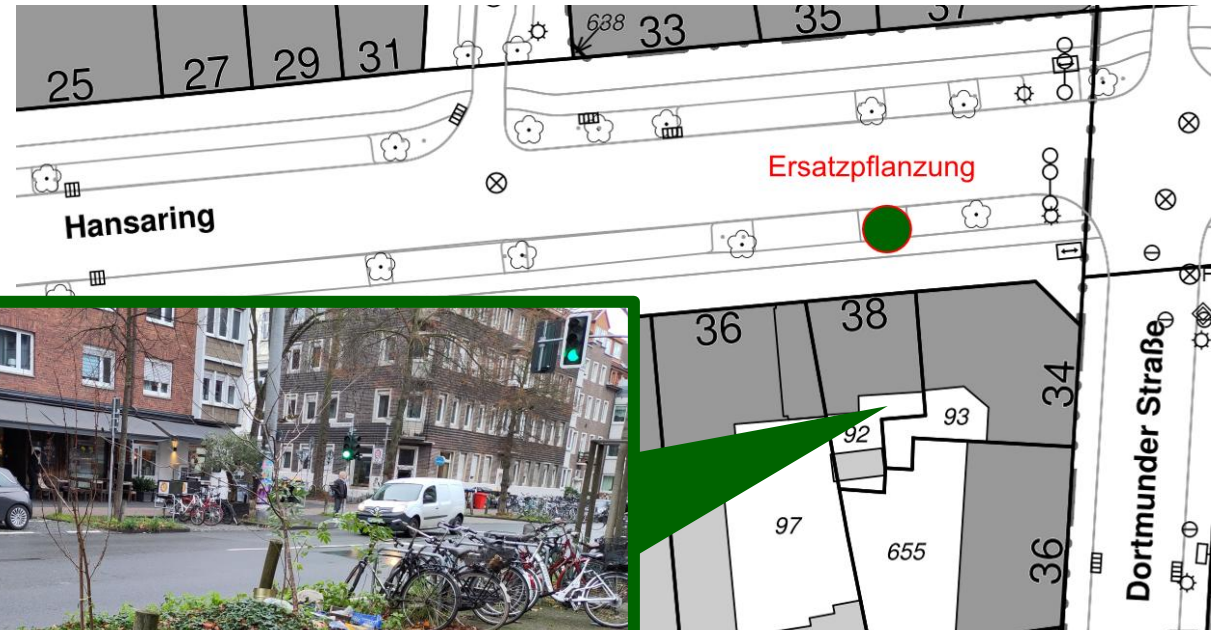
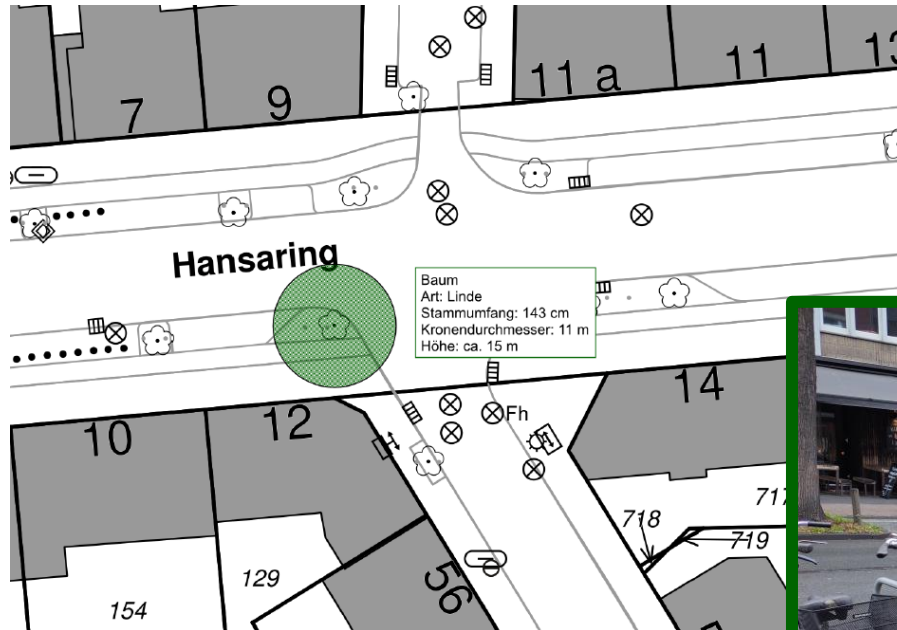
→ Wolbecker Straße



Eine Linde steht im Bereich der Leitungstrasse und wurde gefällt.

- Genehmigung des Grünflächenamts lag vor
- Neubepflanzung mit Flachwurzler ist vorgesehen
- Wurzeln interagieren mit den Leitungen
- Baum ist deutlich vitalitätsgeschwächt
- Ersatzpflanzung

Baumfällung und Ersatzpflanzung Hansaring 38

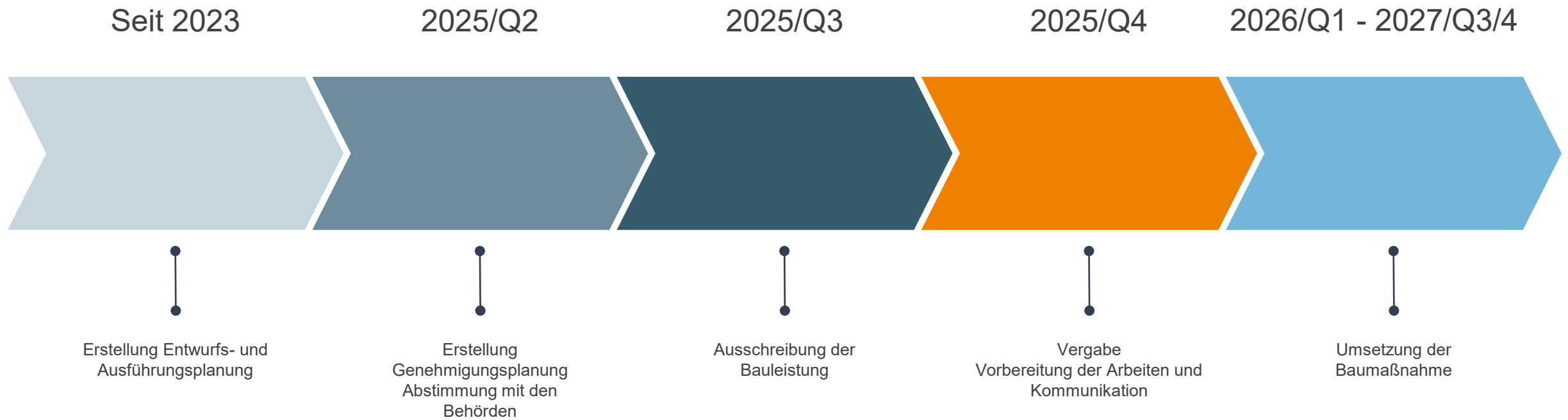




[illegible]

19

Zeitlicher Ablauf 3. Bauabschnitt

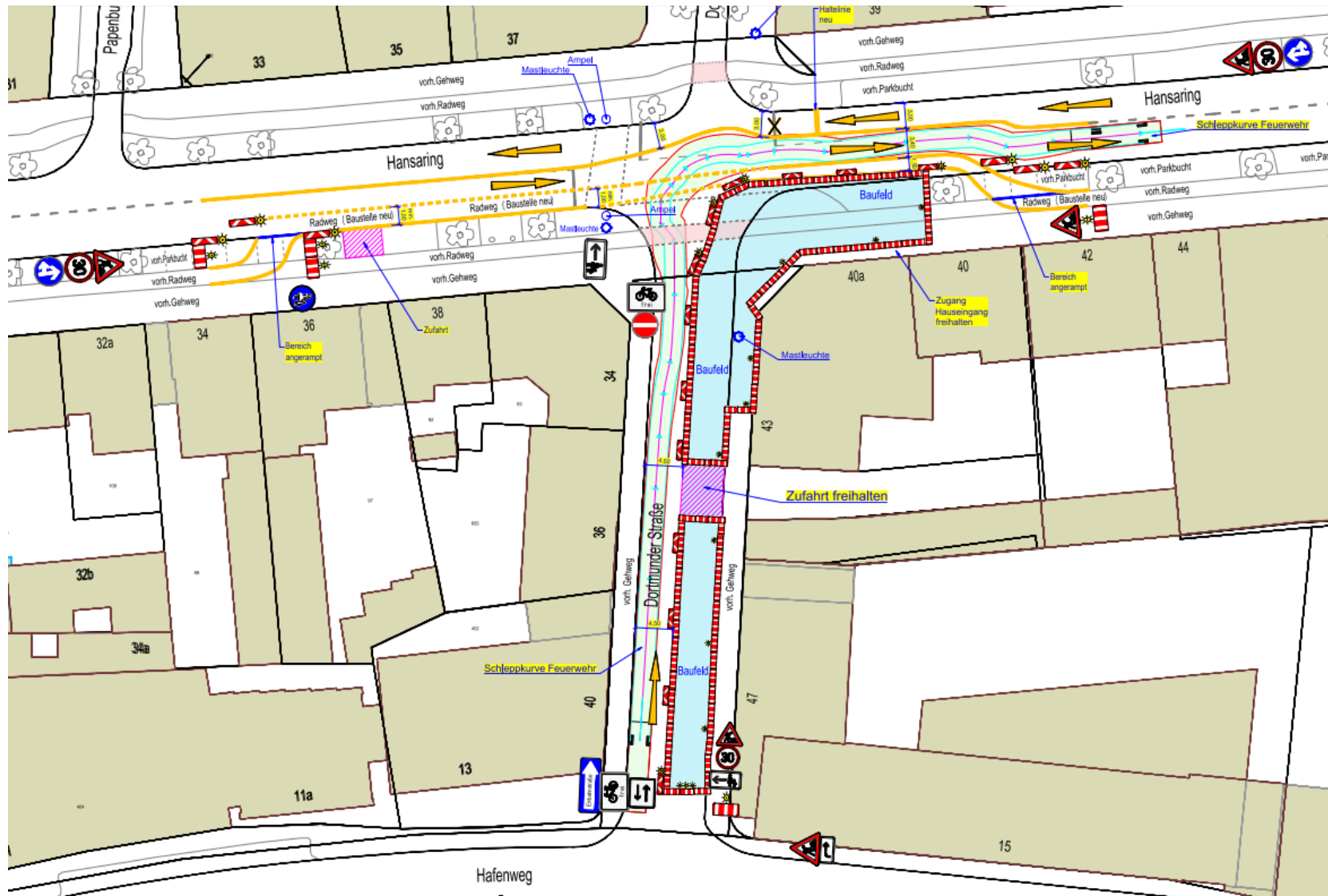


Die Bauarbeiten beginnen im Februar 2026 und werden voraussichtlich im 3./4. Quartal 2027 fertiggestellt.

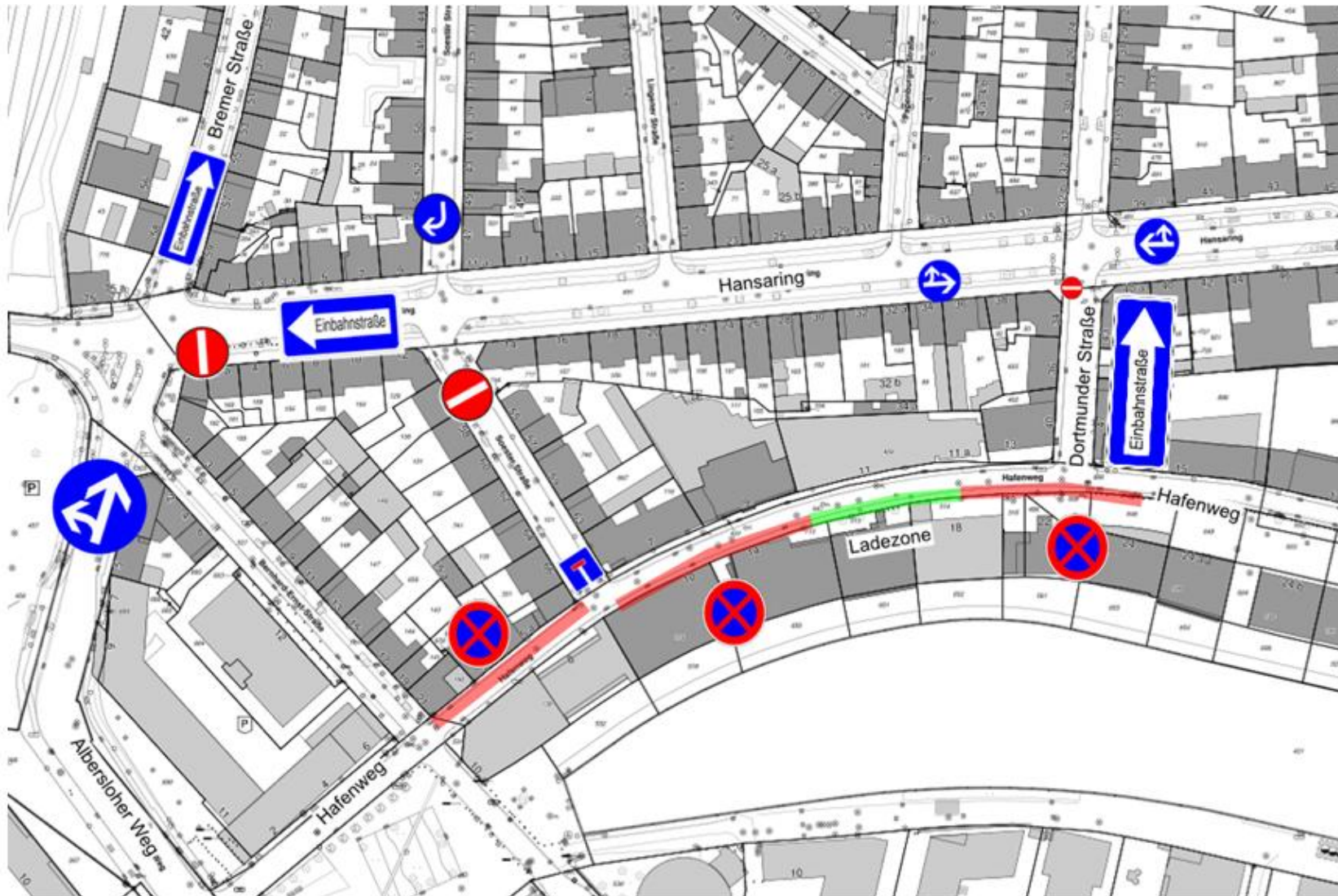
Die Bauzeit ergibt sich aufgrund

- enormer **Dimensionen** der Rohrleitungen (Außendurchmesser von 1 Meter) und die ungewöhnlich tiefe Verlegung mit erforderlicher **Grundwasserhaltung**
- **versorgungstechnische Gründe:** Zeitfenster für die Einbindung April bis September 2027
Für die Arbeiten zur Anbindung der Leitungen an das Bestandsnetz muss der gesamte westliche Fernwärmestrang für Münster-Innenstadt und Münster West außer Betrieb genommen werden. Im Zeitraum zwischen April bis September ist der Wärmebedarf geringer und die Wärmeversorgung kann über "andere" Leitungen oder Kraftwerke, z. B. Uni erfolgen

Parallel-Maßnahme: Dortmunder Straße



- Einbindung des Oststrangs
- Einbahnstraße nach Norden
- Ab Frühjahr 2026 bis Ende 2026



Vielen Dank für Ihre Aufmerksamkeit.